



## Atelier

A1

**Jeudi 1<sup>er</sup> Juin**

**14h-15h30**



## BLOC DURABLE

### Partenaire



### Animateurs



**Dr Marie SELVY**

CH Béziers  
CERES



**Pr Valérie SAUTOU**

Pharmacien

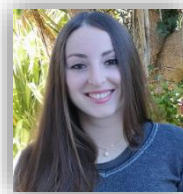
CHU Clermont Ferrand  
CERES



**Dr Virginie  
CHASSEIGNE**

Pharmacien

CHU Nîmes



**Dr Sophie  
LAPLAGNE**

Pharmacien

CHU Nice

### Objectifs pédagogiques de l'atelier

- Connaître les enjeux de la mise en place d'actions écoresponsables au bloc opératoire
- Connaître les grands principes du tri, les filières possibles, les freins et leviers à la mise en place du tri en salle de bloc
- Avoir une vision globale sur l'impact écologique de l'usage unique vs réutilisable
- Décrire le concept d'« overage » et de « just in time » ainsi que leur impact environnemental
- Avoir des notions sur l'impact de l'utilisation des gaz halogénés et des préparations des produits anesthésiques

## Déroulé de l'atelier

Après une phase de briefing, les participants pourront suivre le déroulé d'une intervention de chirurgie digestive via le regard de 4 animateurs jouant les rôles de l'anesthésiste, du chirurgien, de l'IBODE et de l'IADE. Leur comportement et prise de décisions seront à analyser sous le prisme du développement durable via 15 points clés. A l'issue, une phase de débriefing aura lieu.